

公共しせつのくふうと利用

名前

学習日

ポイント

- ① 自分たちの住んでいる町にはいろいろな公共しせつがある。
- ② 公共しせつはそれぞれに目的をもってつくられている。
- ③ 公共しせつは目的に合った利用をくふうする。

きほん問題



次の問いに答えなさい。

(1) 下の地図を見て、問いに答えなさい。

① 図書館はひろし君の家から見て、どの方角にありますか。次のア～エから1つ選び、記号で答えなさい。

ア 北 イ 東 ウ 北東 エ 南西

② さんぽやかけっこができるのはどのしせつですか。次のア～エから1つ選び、記号で答えなさい。

ア 運動公園 イ 市民館 ウ 図書館 エ ゆうびん局

③ えきから近く、いろいろなまよおしが行われるのはどのしせつですか。次のア～エから1つ選び、記号で答えなさい。

ア コンビニエンスストア イ 市民館 ウ 銀行 エ 図書館



(2) 県や市がうんえいし、だれでもが利用できるしせつを何とといいますか、答えなさい。

公共しせつのくふうと利用

名前

学習日

チャレンジ問題

1

次の問いに答えなさい。

(1) 公共しせつについて、答えなさい。

① 公共しせつとはどのようなしせつですか。次から2つ選び、記号で答えなさい。

- ア 税金などでつくられているしせつ
- イ 新しくつくられた大きなしせつ
- ウ だれでも利用できるしせつ
- エ 利用料金が低いしせつ

② 次のうち、公共しせつにあてはまるのはどれですか。1つ選び、記号で答えなさい。

- ア コンビニエンスストア
- イ 公園
- ウ デパート
- エ 銀行

(2) 次の説明にあてはまる公共しせつはどれですか。あとから1つずつ選び、記号で答えなさい。

① 本をかりたり、調べものをしたりするためのしせつ

② いろいろな趣味やレクリエーション、文化の事業、教室が開かれるしせつ

③ 絵が展示され、てんらん会なども開かれるしせつ

- ア 図書館
- イ 美術館
- ウ 博物館
- エ 公民館

(3) 市立博物館をうんえいしているのは市ですか、県ですか、答えなさい。

2

公共しせつを利用するためのくふうについて、次の問いに答えなさい。

(1) 自分たちの住む町にどんな公共しせつがあるか調べるため、はじめにどうするのがもっとも

適当ですか。次から1つ選び、記号で答えなさい。

- ア 図書館で図書館の資料を集める
- イ 市民館で市民館に来た人に話を聞く
- ウ 市役所でいろいろな公共しせつのパンフレットを集める
- エ 学校の先生に教えてもらう

(2) パンフレットで見た科学博物館に行ってみようと思います。行くまでにどんなじゅんびをすればいいですか。次から3つ選び、記号で答えなさい。

- ア 調べたいことがあれば整理しておく
- イ 利用するときの料金を調べておく
- ウ 科学博物館までの道順を調べておく
- エ 実験教室に参加したいのでうちでやって

おく

地図の利用と町のようす

名前

学習日

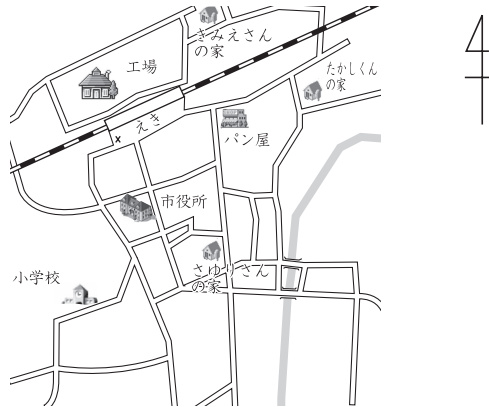
ポイント

- ① 町のしせつやおもなたてものは、地図記号によってあらわすことができる。
- ② 地図からは、町のしせつやその他のたてものの方いの関係がわかる。
- ③ 地図を見ると、土地がどのように利用されているかがわかる。

きほん問題



次の地図を見て、～にあてはまるものをそれぞれ選び、記号で答えなさい。



(1) えきの南にあるのは、です。

- ア パン屋さん イ 工場
- ウ たかしくんの家 エ 市役所

(2) さゆりさんの家から見て、小学校はの方いにあります。

- ア 北 イ 南
- ウ 東 エ 西

(3) えき前ひろばには、があります。

- ア パン屋さん イ 小学校
- ウ 交番 エ 市役所

(4) たかしくんの家から見て、きみえさんの家は、の方いにあります。

- ア 北西 イ 南東
- ウ 北東 エ 南西

(5) 地図中の小学校は、の地図記号であらわされます。

- ア ㊦ イ ㊧
- ウ ㊨ エ ㊩

地図の利用と町のようす

名前

学習日

チャレンジ問題

1 次は、わたしたちの町にあるしせつについての説明です。それぞれのしせつやたてものこのことを説明していますか。下のア～カのなかから1つ選び、記号で答えなさい。

- (1) お金をあずけたり、家をたてるときに、お金を借りたりする。また、外国に旅行するときに、日本のお金をその国のお金にかえたりする。
- (2) 住宅地とはなれた広い場所に、いろいろな工場がたくさん集まって、トラックもさかんに行き来している。
- (3) 大きなビルのなかに、いろいろな種類の品物をたくさんならべて、売っている。
- (4) 高速道路へ入るときや、高速道路からふつうの道路へ出るときに利用するところ。
- (5) やさいやさかななどの生産物が集められ、ここで、お店の人が、商品を仕入れる。

- ア 病院 イ インターチェンジ
- ウ 工業団地 エ 市場
- オ デパート カ 銀行

2 わたしたちの町の地図を見て、どんなことがわかりますか。正しいものを3つ選んで、記号で答えなさい。

- ア 市役所から見て、けいさつしょはどの方いにあるか。
- イ 図書館では、どんな本が多く読まれているか。
- ウ 町のひとたちは、どのような生活をおくっているか。
- エ 市役所は、どのえきに一番ちかい。
- オ えき前のビルの高さは、なんメートルあるか。
- カ 川のまわりの土地は、どのように利用されているか。

3 学校のまわりのようすを絵地図にあらわすとき、どんなことに注意するとよいですか。方いの面と目じるしの面から考えて、2つ答えなさい。

店ではたらく人びとの仕事

名前

学習日

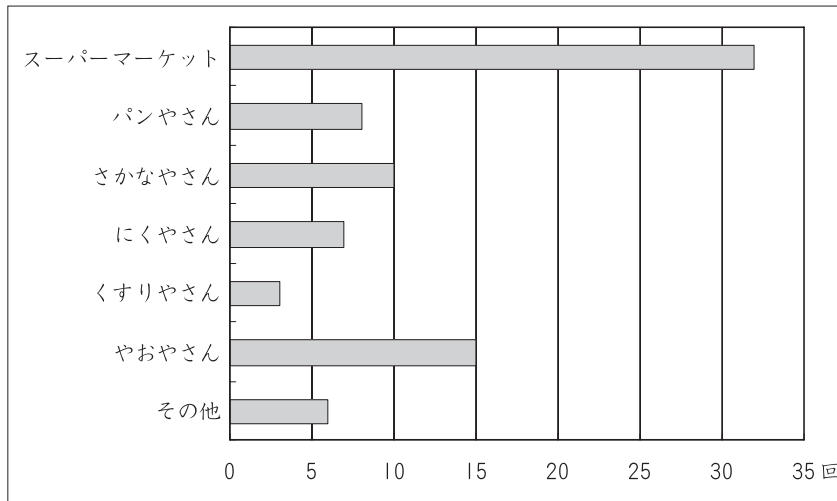
ポイント

- ① 店ではたらく人たちは、品物しなものが売れるようにさまざまなくふうやどりょくをしている。
- ② 品物を買うときは、ねだんだけでなく、安全あんぜんな品物かどうか、品物はどこでつくられたか、新しい品物かどうかなどに気をつけて、じょうずな買い物をする。

きほん問題



次のグラフは、あるクラスで、家の人しらが1週間のあいだで、どんなお店で買い物をしたかを調べたものです。これを見て、下の問いに答えなさい。



(1) グラフからわかることを、ア～エのなかから2つ選んで、記号で答えなさい。

- ア パンやさんのほうが、にく屋さんより多く利用りようされた。
- イ かぜをひく人が少なかったので、くすりやさんの利用が少なかった。
- ウ さかなやさんは3番目に利用が多かった。
- エ スーパーマーケットは、近くにあるので、いちばん多く利用された。

(2) グラフにある、「その他」には、おもにどんなお店があると思いますか。次のア～ウのなかから、1つ選んで、記号で答えなさい。

- ア レストラン
- イ 銀行ぎんこう
- ウ デパート

店ではたらく人びとの仕事

名前

学習日

チャレンジ問題

1 次のア～カのなかで、スーパーマーケットでくふうしていると思われるものを、3つ選んで、記号で答えなさい。

- ア 品物をお店の中のどこにおくかは、お店の人が並べやすいかどうかで決めている。
- イ どこになにがおいてあるか、遠くからでもわかるよう、てんじょうに、そこにおいてある品物の種類を書いた看板を下げている。
- ウ 安全で新せんな品物を仕入れるよう、気を使っている。
- エ 野菜などの品物が作られた場所は、書かないようにしている。
- オ レジでほかのお客さんをまたせないため、お金をはらうのがおそい人には、早くするよう、声をかけるようにしている。
- カ ちゅう車場では、自動車事故がおきないように、自動車を案内する係の人をおいている。

2 買い物をするとき、どんなことに気をつけるとよいでしょうか。次のア～エのうちから、よいと思うものを2つ選んで、記号で答えなさい。また、そう考えた理由を答えなさい。

	理由	
	理由	

- ア 買い物ぶくろを持っていくようにしている。
- イ 品物が作られた場所は、あまり気にしない。
- ウ 同じ品物の場合は、ねだんだけをひかくして買うようにしている。
- エ シャンプーや洗剤などは、中身のつめかえができる商品を買うようにしている。

3 おもに商店街でくふうしていると思われるものを、次のア～カのなかから3つ選んで、記号で答えなさい。

- ア 商店街のお店がいっしょになって、大売り出しを行っている。
- イ スーパーマーケットにまけないよう、たくさんの品物をそろえるようにしている。
- ウ 商店街には、できるだけ大きな音で音楽をながすようにしている。
- エ 品物を家まで運ぶのがたいへんな人には、配達をする。
- オ お客さんからのこまかい注文でも、受けるようにしている。
- カ ちらしは、スーパーマーケットには勝てないので、配らない。

のうか 農家ではたらく人びとの仕事 しごと

名前

学習日

ポイント

- ① 農家では、1年をつうじて仕事がうまくできるよう、計画的に仕事をすすめている。
- ② 農家の人は、新鮮でおいしく、安心して食べてもらえよう、さまざまなくふうをしている。
- ③ 農家では、農作物を市場にとどけるだけでなく、直売所で売っている人もいる。

きほん問題

1 次の(1)~(5)は、農家の仕事でくふうしていることです。()にあてはまるものを、下のア~オのなかからそれぞれ1つずつ選んで、記号で答えなさい。

- (1) たねをまく時期をずらすと、()もずらすことができます。
- (2) かたちの悪いトマトでも、味は変わらないので、市場へ出さずに、()で直接お客さんに安く売っています。
- (3) やさいは、一番おいしいときに取り入れるのが大切なので、取り入れがいそがしいときは、()などに応援をたのむことがあります。
- (4) 畑にうねをつくるのは、()がよくあたるようにし、風とおしや水はけをよくするためです。
- (5) ()でつくと、雨や風をふせぐことができ、取り入れも早めることができるので、作物を高く売ることができます。

- ア 日光 イ 直売所 ウ ビニールハウス
エ 取り入れ オ ほかの農家の人

(1) (2) (3)
(4) (5)

2 ある農家に見学に行くことにしました。次のア~カのなかから、よいと思うものを3つ選び、記号で答えなさい。

- ア どんなことを聞くか、見学の前に考えておく。
- イ 質問を紙に書いておいて、答えを書きこんでもらうようにする。
- ウ 畑で見学すると仕事のじゃまになるので、農家で話を聞くようにする。
- エ 見学のお願いをし、「よい」という返事をもらってから、見学する。
- オ はたらいしているところを見学するので、畑ではたらいしている人を見つけて、話を聞く。
- カ ノートやえんぴつのほか、カメラなどをもっていくとよい。

のうか 農家ではたらく人びとのしごと

名前

学習日

チャレンジ問題

1

次の図は、ある農家の畑のようすをあらわしたものです。下の(1)~(4)の文はどのやさいについてかかれているものですか。

やさい \ 月	1	2	3	4	5	6	7	8	9	10	11	12	
トマト		◆	◆		●	●		←	→				
キャベツ							◆	◆	●	●	←	→	
ソラマメ						←	→			◆	◆	●	●
ネギ					●	●			◆	◆	←	→	

◆ ◆ たねまき ● ● 植えかえ ← → しゅうかく

- 7月、つぎつぎと赤く色づいてきます。あとはしゅうかくを待つばかりです。
- たねまきからしゅうかくまで、1年以上かかります。
- 植えかえは、秋から冬に行います。
- たねをまいてから、4か月くらいでしゅうかくできます。

2

ある農家では、とり入れたキャベツを、3つのグループにわけて、運んでいます。下の(1)~(3)の場所は、それぞれどこでしょうか。下のア~ウのなかから1つずつ選んで、記号で答えなさい。

- お客さんの声を聞くことができるので、これからのキャベツづくりのさんこうになる。
- お店からたのまれて、地元でとれたやさいコーナーに運んで売っている。
- たくさんのやおやさんが、仕入れに来るので、一番多く運んでいる。

ア スーパーマーケット イ 直売所 ウ せいか市場

(1) (2) (3)

3

市民まつりのときに、農家の人たちが自分たちで作ったやさいを料理して、ししょく会を開きました。どんな理由からだと思いますか。下のア~ウのなかから1つ選び、記号で答えなさい。

- やさいが売れのこってしまったので、むだにしないため。
- 料理がじょうずだということを見せるため。
- 地元のやさいをたくさん食べてもらいたいため。

工場ではたらく人びとの仕事

名前

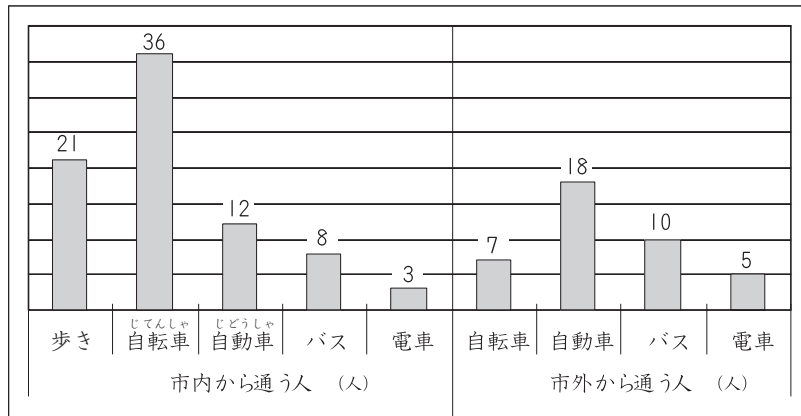
学習日

ポイント

- ① 食べ物を作る工場では、えいせいに気をつけるため、いろいろなそうちを使っている。
- ② 昼ごはんの時間をずらして交代で食べて、昼も機械を動かしている工場もある。
- ③ 工場では、物を作るほかに、品物を検査する人や車で運ぶ人、じむの仕事をする人もいる。

きほん問題

1 次のグラフは、ある工場ではたらく人びとが、どこから、どのようにして通っているかを調べたものです。このグラフからわかることを、ア～オのなかから2つ選び、記号で答えなさい。



- ア 市内から通う人は、なるべく自動車を使わないようにしている。
- イ 工場全体では、自動車で通う人がもっとも多い。
- ウ 工場全体では、自転車で通う人がもっとも多い。
- エ 市外からでも、自転車で通っている人がいる。
- オ 工場は駅から遠いところにある。

2 次の(1)～(3)は、工場のように書いてあります。それぞれ、どんな工場について書いたものか、下のア～ウのなかから、あてはまるものを1つずつ選び、記号で答えなさい。

(1) てんじょうにクレーンがとりつけられ、大活やくしている。かべのあちこちには、「安全第一」という看板もはられている。

(2) エアーシャワーでほこりを取るへやを通らないと、仕事場のなかに入れない。

(3) ミシンにむかって、おおぜいの人が作業をしている。

- ア 食べ物を作る工場
- イ 機械を作る工場
- ウ 洋服を作る工場

	工場ではたらく人びとの仕事	名前	学習日
--	----------------------	-----------	------------

チャレンジ問題

1 次の図は、あるお菓子工場ではたらく人の時間を調べたものです。この図からわかることをア～オのなかから2つ選び、記号で答えなさい。

	午前			午後								
	8時	9	10	11	12	1	2	3	4	5	6	7
お菓子を作る人					← 交代で食事 →							
じむの人					← 交代で食事 →							
運転手さん					← 交代で食事 →							

……はたらいっている時間

- ア 運転手さんは、一番おそく工場に来てはたらき、一番はやく仕事を終える。
- イ 仕事によって、工場に来る時間と仕事を終える時間がちがっている。
- ウ お昼になると、お菓子を作る機械を止めて、みなでいっしょに食事をする。
- エ 午前中は、お菓子ができるまで、運転手さんは工場ではたらく人ではない。
- オ お菓子を作る人は、一番はやく工場に来てはたらき、一番はやく仕事を終える。

2 あるクラスで、工場見学をおこない、わかったことをア～エにまとめました。このなかで、工場の人に聞いてわかったことを2つ選び、記号で答えなさい。

- ア 工場の広さは、東京ドームの2.5倍である。
- イ 工場の中は、ロボットがたくさんはたらいっていて、はたらく人は思ったより少なかった。
- ウ 工場の外には、きれいな花だんや広いしばふの広場があり、公園のようにベンチもたくさん置かれていた。
- エ 工場ではたらく人の4分の1の人が、市外から通ってきている。

3 高速道路のインターチェンジの近くに、大きな工場がつくられることになりました。その理由を工場ではたらく人びとの立場から答えなさい。

むかしの^{どうぐ}道具

名前

学習日

ポイント

- ① 昔の^{むかし}道具には、どんなくふうがあり、それを^{つか}使うには、どんなくろうがあったか。
- ② 昔の人が使っていた道具は、今、どんな^か道具に変わったか。

きほん問題

1 次の(1)~(5)は、昔の人が使っていた道具についてのべています。どのような道具でしょうか。

下のア~オのなかから1つずつ^{えら}選び、^{きごう}記号で答えなさい。

- (1) 木などでわくを作り、紙をはって、中に^{あぶら}油の^{さら}皿を^お置いて、火をつけるようにしたもの。へやなどを明るくするのに使われた。
- (2) わらで足の形にあんだ、はき^{もの}物で、今のくつの役目をした。
- (3) 下で火をたいて、上に置いたかまやなべを^{ねっ}熱して^{りょうり}料理をした。たいてい、土や石でできている。
- (4) まるい形で、たいらにした石を二つ^{かさ}重ね、そのあいだにそばや大豆、小麦などを入れて、上の石を回すことによって、^{こな}粉にするもの。今でも、おいしさや栄養をそこなわないと、使っている人もいる。
- (5) へやのゆかを一部分、四角く切りとって、火をたくようにしたもの。そこで、にもの^ゆをし、お湯をわかしたり、へや^{ぜんたい}全体を^{あたた}暖めたりする。

- ア いろり イ かまど ウ 石うす
エ あんどん オ わらじ

2 次の(1)~(4)は、昔、くらしの中で使っていた道具です。どのような使い道の道具だったでしょうか。ア~エのうち、あてはまるものを1つずつ選び、記号で答えなさい。

- (1) しちりん
- (2) たらい
- (3) ランプ
- (4) ひばち

- ア ^{だんぼう}暖房器具 イ ^{しょうめい}照明器具 ウ せんたく用の道具 エ ^{ちょうり}調理器具

チャレンジ問題



次の文は、あるクラスのこどもたちが、おじいさんのところに行って、昔、どのような暮らしをしていたのか、聞いた話です。①～⑦には、どんなことばが入るでしょうか。下のア～キの中から1つずつ選んで、記号で答えなさい。

いろりのあるくらしはよかったなあ。火がよく燃えているときは家じゅうポカポカにあたまって、冬でも寒さ知らずだったよ。いろりは、それだけじゃない。てんじょうからいろりに下がっているじざいかぎに、なべやかんをつるして（ ① ）をしたり、魚やおもちを焼いたりした。食事のときは、家族がいろりを囲んで集まったので、とっても楽しかったよ。

しかしなあ、たきぎがよく燃えなかつたりしたときは、けむくてけむくて、なみだがでてきたものだ。家の中がけむりでいっぱいになったりすることもあったけど、このけむりが、家の中にいる虫を退治してくれることにもなったから、いやなことばかりじゃなかったんだ。

ご飯は台所で母さんがたいていたけど、いつもたいへんだったと思うなあ。台所といっても、土間に（ ② ）があって、そこに（ ③ ）をのせて、下から火を燃やすんだが、火をつけるまでがたいへんだった。今のように（ ④ ）で自動的にたいてくれないから、いつも（ ⑤ ）を見ながらたいていたよ。火をつけるときや火が弱くなったときなどは、よく燃えるようにと、火ふき竹を使って風を送っていた。

（ ⑥ ）作りは父さんの役目だった。庭で（ ⑦ ）をするんだ。こどものわしもちょっと手伝ったことがあるが、とても父さんのようにうまく割れなかった。だけど、割ったまきが雨にぬれてしめったりしないようにと床下に運ぶのは、いつもわしの役目だったよ。

ア かまど イ 電気がま ウ たきぎ エ 料理 オ おかま

カ 火かげん キ まき割り

①	<input type="text"/>	②	<input type="text"/>	③	<input type="text"/>	④	<input type="text"/>	⑤	<input type="text"/>
⑥	<input type="text"/>	⑦	<input type="text"/>						

消ぼうしとけいさつの仕事とくふう

名前

学習日

ポイント

- ① 火事が起きたときは、消ぼうしだけでなく、けいさつしょやでんりょく会社、ガス会社にも連らくがいく。
- ② 交通事故をふせぐため、道路にはさまざまなしせつがとりつけられ、くふうされている。

きほん問題

1 次の文は、火事が起こったときの連らく先について書いたものです。①～⑤にあてはまるものを、下のア～オのなかから選び、記号で答えなさい。同じ数字には同じ記号が入ります。

火事が起こったときは、119番に電話をします。電話は、(①)につながります。そこからちいきの(②)に連らくがいきます。大きな火事ときは、ほかの(②)にも連らくがいき、おうえんをたのみます。また、火事のまわりの交通せいりをするために(③)にも連らくがいきます。そのほか、電線やガス管から事故が起こらないように、電力会社や(④)にも連らくがいきます。けが人が出たときは、(②)から(⑤)も出勤します。

ア 消ぼうしよ イ ガス会社 ウ きゅうきゅう車

エ 消ぼうかんせい室 オ けいさつしょ

① ② ③ ④ ⑤

2 次の(1)～(5)は、交通事故をふせぐため、道路にとりつけられているものです。それぞれ、なんといえますか。ア～オのなかからあてはまるものを1つずつ選び、記号で答えなさい。

(1) 少し遠まわりになるが、自動車がたくさん通っている道路でも、安全にわたることができる。

(2) 歩道に自動車が入れないようにして、歩行者が安全に歩けるようにしている。

(3) 道路に白い線を引き、歩行者が安全におうだんできるように、道路をおうだんする場所を決めている。

(4) 目の不自由な人が足のうらで感じるように、とっきのついたブロックを道路にしき、道路を安全に歩けるようにしたもの。

(5) 自動車を運転する人が、曲がり角でも、人や自動車がいないかどうか、見通せるようにしている。

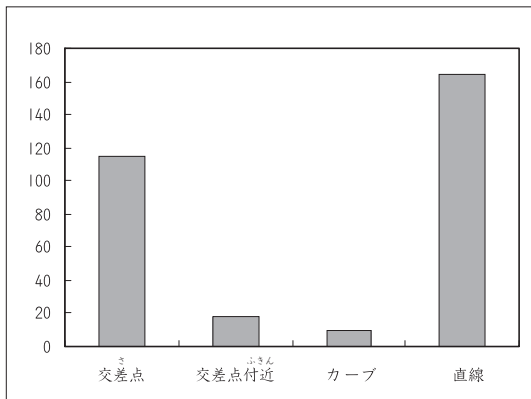
ア カーブミラー イ 点字ブロック ウ 歩道橋

エ ガードレール オ おうだん歩道

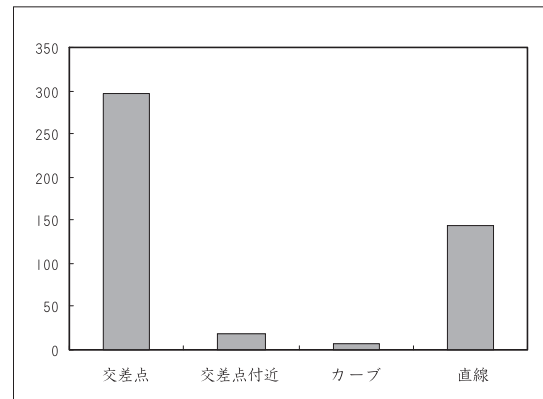
チャレンジ問題

1 次の図は、交通事故がどこで起こったかを、歩いているときと自転車に乗っているときの、それぞれについて調べたものです。このグラフからわかることを、ア～カのなかから3つ選び、記号で答えなさい。

歩行者の事故が起こった場所別件数



自転車の事故が起こった場所別件数



- ア 歩行者も自転車も、直線道路での事故がもっとも多い。
- イ 道路がカーブしているところでの事故は、自転車では直線道路の次に多くなっている。
- ウ 歩行者も自転車も、道路がカーブしているところの交通事故は、直線道路よりも少ない。
- エ 歩行者は、交差点で交通事故にあうことが、もっとも多い。
- オ 交差点での自転車の事故は、直線の道路での自転車の事故の2倍くらい起きている。
- カ 全体の交通事故の件数は、歩行者の事故より自転車の事故のほうが多い。

2 次のア～カのうち、けいさつの仕事について書かれているものを3つ選んで、記号で答えなさい。

- ア ちゅう車いはんや交通いはんのとりしまりをする。
- イ 病人をきゅうきゅう車で運ぶ。
- ウ 学校に行き、ひなんくんれんをおこなう。
- エ 落とし物をしたり、ひろい物をしたときに、受けつけをする。
- オ じけんや事故が起きないように、ちいきの見まわりをする。
- カ がけくずれなどで道路が通れなくなったとき、道路をしゅうりする。